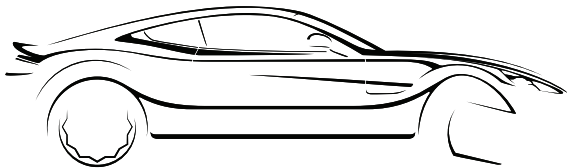




הוראות שימוש ערכת התנעה לרכב



חלקי המכשיר

תכולת הערכה

סוללה נטענת 12,000 MAH

כבלים להתנעת הרכב

ערכת כבלים לטעינת ניידים



שקע התנעה
12V

שקע
טעינה

תאורת
לד

יציאת
USB

נורות חיווי
לסוללה

כפתור הדלקה/כיבוי

מאפייני המכשיר
גודל: 14x8x1.8 ס"מ
יציאת מתח: 5V/2A
כניסת מתח: 5V/2A
קיבולת סוללה: 12,000 MAH
משקל: 223 גרם

נורות חיווי לסוללה

לחץ על כפתור ההדלקה נורות החיווי ידלקו

ארבע נורות
100%

שלוש נורות
75%

שתי נורות
50%

נורה אחת
25%

במהלך הטעינה הנורות ידלקו אחת אחרי השנייה עד לטעינה מלאה

תאורת לד

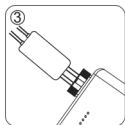
על מנת להדליק את הפנס יש ללחוץ על כפתור ההפעלה במשך 3 שניות

לחיצה נוספת- פנס מהבהב

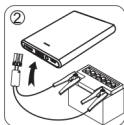
לחיצה כפולה אורות S.O.S

לחיצה שלישית- כיבוי

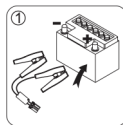
התנעת הרכב



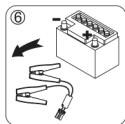
מחובר



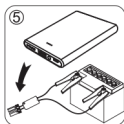
חברו את התקע לשקע
ההתנעה בבוסטר



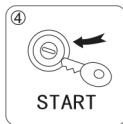
חברו את ההדקים למצבר
ההדק האדום
+
לכפתור
ההדק השחור
-
לכפתור



נתקו את ההדקים מהמצבר



נתקו את התקע מהבוסטר



התניעו את הרכב

הוראות שימוש

התנעת הרכב

1. לפני ההתנעה יש לוודא שהסוללה גבוהה מ 50%
2. חברו את ההדקים למצבר. הדק אדום לסימן + הדק שחור לסימן -
3. חברו את התקע לשקע הטעינה במכשיר והניעו את הרכב
4. לאחר ההתנעה, נתקו תחילה את התקע מהמכשיר ולאחר מכן נתקו את ההדקים מהמצבר













טעינת ניידים

1. בחרו בכבל המתאים לנייד וחברו לשקע USB במכשיר
2. לחצו על לחצן ההפעלה/כיבוי להתחלת הטעינה

אזהרות והוראות בטיחות

1. מטעמי בטיחות, נתקו את הבוסטר תוך 30 שניות מרגע התנעת הרכב.
2. אל תחברו את ההדק האדום להדק השחור.
3. אל תפרקו את הבוסטר. תוקף האחריות יפוג אם תעשו כן.

הוראות בטיחות

- אל תשתמשו בבוסטר באמבטיה או בקרבת מים. 
- אל תנסו לשנות או לפרק את הבוסטר. 
- אל תאפשרו לילדים לגעת בבוסטר. 
- אל תחליפו בין כניסת המתח ויציאת המתח. 
- אל תשליכו את הבוסטר לאש. 
- אל תטענו את הבוסטר מעבר לנדרש. 
- טענו בטמפרטורת סביבה של $0\sim 40^{\circ}\text{C}$. 
- אל תפילו את הבוסטר ואל תחבטו בו. 
- הביאו את הבוסטר למרכז השירות במקרה של בעיה. 
- במקרה של חדירת נוזל סוללה לעיניים, אל תשפשפו אותן. שטפו אותן מיד ופנו לקבלת סיוע רפואי. 
- אל תשתמשו בבוסטר אם הוא התלהט או שצבעו השתנה עקב זליגת נוזל סוללה. 
- אל תחברו את הבוסטר למצבר במהלך ההטענה. 
- טענו את הבוסטר במלואו פעם בשלושה חודשים כדי להבטיח התנעה בטוחה במקרה חירום. 